

# AECA

# 18  
EDIÇÃO

ASSOCIAÇÃO EMPRESARIAL DE CAMBRA E AROUCA

## encontros

VALE DE CAMBRA'23  
AROUCA

## Exportações em **Alta** na Região

Indústria e Turismo  
lideram crescimento







**BERÇO DOS  
LATICÍNIOS**

**VALE DE CAMBRA**



**CAPITAL  
DO INOX**



Vale de Cambra  
Câmara Municipal

Apostar nas pessoas, ganhando o futuro.

## FICHA TÉCNICA

**Propriedade**  
AECA

**Direção Editorial**  
Rui Vide

**Coordenação**  
Célia Oliveira

**Redação**  
Célia Oliveira

**Fotografia**  
AECA  
Município de Arouca

**Revisão Ortográfica**  
Célia Oliveira

**Design Gráfico e Paginação**  
Gráfica M. Vide

**Impressão**  
Gráfica M. Vide

**Distribuição**  
Gratuita

**Tiragem**  
2.000 exemplares

**Depósito legal**  
419848/16

**5**

**A Importância das PMEs da região na Manutenção do Crescimento do País: Resiliência e Exportações em Destaque**

Carlos Brandão

**6**

**Mensagem do Presidente da Câmara Municipal Vale de Cambra**

José Pinheiro

**8**

**Mensagem da Presidente da Câmara Municipal de Arouca**

Margarida Belém

**10**

**Geoturismo: um contributo para a internacionalização e posicionamento distintivo de Arouca**

Daniela Rocha

**12**

**Uma Estratégia de Todos para Todos**

José Pinheiro

**14**

**Arouca Debate Estratégia e Liderança**

**16**

**Vale de Cambra Debate Internacionalização Brasil e Angola**

**21**

**Empresas e Empresários**

**26**

**Empresários da região visitam o Arouca Geopark**

**42**

**EVENTO JPM INDUSTRY: EMPOWERING INDUSTRIES WITH ROBOTICS, POWERED BY 5G**

José Paulo Martins da Silva

**46**

**AECA - Atividades e empresas em notícia**

**54**

**Novos Associados**



Associação Empresarial de Cambra e Arouca  
**Sede:** Av. 25 de Abril, 68 - 4540-102 Arouca  
**Delegação:** Av. Comendador Ilídio Pinho, 58  
3730-099 Vale de Cambra  
Telefone: 256 943 148  
Telemóveis: 919 577 713/60  
E-mail: geral@aeca.pt  
www.aeca.pt



Praça do Município  
4540-001 Arouca  
Telefone: 256 940 220  
Fax: 256 943 045  
E-mail: geral@cm-arouca.pt  
www.cm-arouca.pt



**Vale de Cambra**  
Câmara Municipal

Edifício Municipal  
Av. Camilo Tavares de Matos, n.º 19  
3730-901 Vale de Cambra  
Telefone: 256 420 510  
Fax: 256 420 519  
E-mail: geral@cm-valedecambra.pt  
www.cm-valedecambra.pt



# inocambra

Construções Metálicas S.A.



## CONSTRUÇÕES METÁLICAS

Estruturas em Aço Carbono e  
Aço Inoxidável para os setores da  
Construção e Indústria Alimentar

## CORTE TÉRMICO

Serviços de corte LASER, Plasma e Oxicorte

## CAIXILHARIA

Fachadas, Guarda-Corpos e Clarabóias  
Portas e Janelas com possibilidade de  
resistência ao fogo



[www.inocambra.pt](http://www.inocambra.pt)

Vale de Cambra

-

Email: [geral@inocambra.pt](mailto:geral@inocambra.pt)





## A Importância das PME's da região na Manutenção do Crescimento do País: Resiliência e Exportações em Destaque

**Carlos Brandão**  
Presidente da Direção da AECA  
Chatron, Lda.

Enquanto presidente da AECA, sinto-me extremamente honrado em destacar a notável contribuição do tecido empresarial desta região para o crescimento contínuo do nosso país.

Em particular, desejo realçar a relevância das Pequenas e Médias Empresas (PME's) industriais, mas também de outros sectores como o turismo que, com a sua resiliência, têm sido um pilar crucial para manter as exportações em alta e impulsionar o crescimento económico, especialmente no período pós-Covid.

O papel das PME's é de suma importância na economia portuguesa. Estas empresas têm desempenhado um papel fundamental na criação de empregos, no desenvolvimento de inovação tecnológica e na diversificação da oferta de produtos e serviços. Vale de Cambra e Arouca são exemplos notáveis de como as PME's, industriais e outras, têm sido uma força motriz na economia local, impulsionando o crescimento e desenvolvimento sustentável.

A resiliência demonstrada pelas PME's da região é digna de aplausos. Enfrentando desafios constantes, desde crises económicas até aos impactos da pandemia da Covid-19, estas empresas mantiveram-se fortes e resilientes. A capacidade de adaptação e inovação permitiu-lhes continuar a operar e a manter um desempenho positivo nas suas exportações, mesmo em tempos difíceis como os que vivemos na última década.

O sucesso das exportações é um indicador essencial do vigor económico de uma nação. As PME's de Vale de Cambra e Arouca têm sido verdadeiros exemplos de como empresas locais podem competir no cenário internacional. Através do seu trabalho árduo, dedicação e foco na qualidade dos produtos, estas empresas conquistaram a confiança dos mercados internacionais, abrindo portas para novas oportunidades comerciais.

O turismo também desempenhou um papel complementar significativo no crescimento das exportações da região. O incremento do turismo pós-Covid, especialmente o turismo estrangeiro, trouxe consigo uma série de benefícios económicos. Além do setor hoteleiro e de restaurantes, o turismo impulsiona a procura por produtos locais, criando um mercado interno mais robusto para uma maior sustentabilidade local.

Através dessa sinergia, o crescimento do turismo tem servido como uma alavanca no esforço contínuo de aumentar as exportações, criando um ciclo positivo de desenvolvimento económico.

Além da relevância económica, é essencial destacar a importância social das PME's para a população que reside neste território. Quando as empresas locais estão bem, as oportunidades de uma vida próspera para os habitantes desses territórios aumentam significativamente. O crescimento das PME's impulsiona não apenas a economia, mas também o bem-estar social das comunidades.

A existência de PME's fortes e saudáveis nestas regiões tem um impacto direto na qualidade de vida da população local. Com o crescimento das empresas, o desemprego é reduzido acentuadamente, proporcionando mais oportunidades de emprego estável e digno para os residentes. Isso não só garante maior estabilidade financeira das famílias, mas também promove a coesão social.

Além disso, é importante destacar que o crescimento das PME's tem permitido às empresas aumentar os salários dos seus colaboradores, sempre na medida das suas possibilidades, por forma a poderem reter ao máximo os seus mais preciosos ativos: os seus recursos humanos.

Isso reflete um compromisso em valorizar e reter os talentos locais, contribuindo para uma melhoria geral na qualidade de vida das pessoas, impulsionando o consumo local, beneficiando outros negócios e serviços da região.

O sucesso da ligação da AECA com os seus associados tem contribuído para aumentar o bem-estar e o relacionamento mais próximo dos empresários com os seus quadros. Disso temos vindo dando conta e temos promovido diversos almoços debate e outras formações que estimulam e que falam da temática da motivação e da psicologia ao serviço das empresas e do bem-estar no local de trabalho.

A partilha de bons exemplos tem servido também de alavanca para que outros tentem fazer mais na área dos recursos humanos e só com o crescimento das exportações que obrigam ao crescimento das necessidades de mais recursos humanos, mais preparados e mais focados, as empresas sentem a necessidade de promover esse bem estar e essa necessidade de manter as pessoas felizes no seu local de trabalho.



# Mensagem do Presidente da Câmara Municipal de Vale de Cambra



**José Pinheiro**

Antes do final do primeiro semestre do ano as notícias já eram animadoras para os setores das exportações e do turismo. Anunciava-se o crescimento do PIB face ao último trimestre do ano passado, e o INE salientava uma “aceleração das exportações de bens e serviços e um abrandamento das importações de bens e serviços”.

A nossa região também apresentou, no seu contexto económico e empresarial, uma especial vocação para o crescimento das exportações e da promoção turística.

Este aumento, acima do esperado depois do período conturbado – quer pela pandemia, quer pela guerra que acontece, hoje, na Europa - deve-se assim, ao crescimento das exportações na ordem dos 13,3% no primeiro trimestre, já classificadas pelo Ministro das Finanças como o “motor” de desenvolvimento para compensar o abrandamento da procura interna.

Ainda no passado mês de Abril, Paulo Portas destacou o turismo como um dos fatores que ajudam a economia nacional a recuperar, mas também a evitar o risco de recessão que ainda paira sobre a Europa. Com efeito, em 2022, o setor do Turismo atingiu os números mais altos de sempre, representando atualmente cerca de 18% do PIB nacional, e com tendência a aumentar.

Vale de Cambra dá passos largos para acompanhar esse crescimento, com investimentos estratégicos que fazem a diferença na promoção turística do seu território: a consistente valorização das suas paisagens e aldeias e o investimento em projetos que permitem a proximidade entre os visitantes

e a nossa natureza mais recôndita ou a implementação do Centro Interpretativo da Serra da Freita. São estes apenas alguns exemplos de que estamos no caminho certo.

Devemos, acima de tudo, apoiar quem quer investir, continuar sem vacilar, a apostar no Plano Estratégico de Desenvolvimento e Marketing Turístico, enquadrado com as diretrizes estratégicas do setor do turismo, em termos nacionais e regionais, colocando-nos numa posição competitiva quanto ao acesso a fundos comunitários, essenciais para o investimento.

No que respeita às exportações é de suma importância enaltecer o desempenho do tecido empresarial valecambrense que no ano passado, registou 320 milhões de exportações, face aos 218 milhões de importações, com uma faturação global de aproximadamente 825 milhões de euros.

Não me canso de repetir, por isso, que é nosso dever apoiar os empresários, reiterar a sua importância ao nível local, regional, nacional e internacional para que, com o seu arrojo, a sua coragem e espírito empreendedor, levem mais além as suas produções. É prioritário investir na expansão das zonas industriais e manter uma política fiscal atrativa para todo o tecido empresarial nas suas mais diversas vertentes e áreas de negócio.

Estou certo de que, com esta sinergia, ninguém pode parar o crescimento dos territórios quando o desenvolvimento está a acontecer.

# ASP **TECNOCON**®

**SUSTENTABILIDADE E INOVAÇÃO** são a Nossa Motivação

## INSTALAÇÕES ELÉTRICAS



## AUTOMAÇÃO E SOFTWARE



## MOBILIDADE ELÉTRICA



## SISTEMAS DE MEDIÇÃO DE LEITE



### TECNOCON

Rua Nossa Senhora da Graça, nº1267  
Cerqueda - Codal  
3730-541 Vale de Cambra - Portugal

+351 256 420 500\*  
+351 962 881 414\*\*  
+351 256 420 501

mail@tecnocon.pt

\*Chamada para a rede fixa nacional

### ESTRUTURA DE APOIO NOS AÇORES

Rua Azores Retail Parque, Lote 1  
Praceta Dr. Francisco Palha, Arm. 1.12  
9500-702 Ponta Delgada

+351 296 383 724\*  
+351 969 830 600\*\*  
+351 296 383 724

azorestec@tecnocon.pt

\*\*Chamada para rede móvel nacional

ADVANCED  
INDUSTRIAL SCIENCE

www.tecnocon.pt

Sedex Member



Alvará de Construção Nº 51432 B9PC | REBE Reg. Nº PT 000168

# Mensagem da Presidente da Câmara Municipal de Arouca

Margarida Belém



“Exportações em alta na região. Indústria e Turismo lideram crescimento”. Uma vez mais, a AECA – Associação Empresarial de Cambra e Arouca é certa na escolha do tema para a revista Encontros.

Com a época alta do turismo em curso, o Arouca Geoparque Mundial da UNESCO consolida o seu posicionamento como destino de excelência de natureza, continuando a acumular prémios – o mais recente foi o Prémio AHRESP – e a atrair a atenção dos media nacionais e internacionais como é o caso da revista National Geographic, cujo suplemento especial de viagens de julho tem 6 páginas dedicadas ao nosso território, e do jornal inglês The Guardian, que convidou os seus leitores a conhecer “Portugal a sério”, com seis recomendações de “grandes aventuras sem multidões” e Arouca tem lugar de destaque.

Prosseguem ainda a bom ritmo as obras na ala sul do Mosteiro de Arouca, que albergará, já a partir do próximo ano, a primeira unidade 5 estrelas no nosso concelho, reforçando a oferta hoteleira a nível local, que passou de 13 unidades de alojamento, em 2015, para 143 unidades, atualmente. Também nos equipamentos turísticos de apoio à visita se pode verificar um aumento significativo nos últimos 8 anos, como é exemplo a Loja Interativa de Turismo do Arouca Geopark que, em 2014, registou 3342 visitantes e, em 2022, 5825. Igualmente relevante é a redução da sazonalidade da atividade turística, com a distribuição dos fluxos turísticos ao longo de todo o ano, o aumento do número de hóspedes, que passou de 5988, em 2014, para 19498, em 2021, que correspondem a 8691 dormidas, em 2014, e 30346, em 2021, de acordo com os últimos dados do PORDATA. Por fim, e em consonância com a panorama nacional, Arouca tem

registado um aumento da percentagem de hóspedes estrangeiros, que se situava nos 8%, em 2015, e 12,3%, em 2021.

Os resultados que temos vindo a alcançar são o fruto de um trabalho consistente de parceria entre o Município e um conjunto alargado de parceiros, públicos e privados, a nível local e regional, percurso este que tem inspirado outros destinos e que tem possibilitado que o turismo se configure como um importante motor de desenvolvimento económico e social a nível local.

A par do turismo, a indústria tem sido outro dos setores económicos que tem merecido particular atenção por parte da autarquia, como atestam os investimentos em curso nas diversas zonas industriais do concelho, que ultrapassam os 2,5 milhões de euros, e que, quando concluídos, para além de possibilitarem melhores condições para as empresas já instaladas, irão, sem sombra de dúvida, atrair novas empresas e indústrias, com a subsequente criação de novos postos de trabalho, a geração de riqueza e a fixação da população. Neste contexto, adquire ainda particular relevância a ligação à A32, inaugurada no final do ano passado, e que melhorou de modo inequívoco a acessibilidade às zonas industriais, nomeadamente as localizadas na zona poente do concelho, melhoria esta que será consolidada com a futura ligação rodoviária do Rossio à Abelheira, cujo projeto está em fase de conclusão para lançamento da empreitada.

São tempos auspiciosos e também de muito trabalho e investimento, público e privado, os próximos que, certamente, terão impacto positivo nos indicadores económicos, mas mais importante ainda na qualidade de vida de todos os arouquenses e na vitalidade económica do nosso tecido empresarial e industrial.



The OLI logo consists of a stylized water drop icon followed by the letters 'OLI' in a bold, sans-serif font.

Projetos únicos  
inspiram  
casas de banho  
exclusivas.

TRUMPET



BLINK



LESS IS MORE



OCEANIA



 **FONTES &  
RIBEIRO**  
MATERIAIS DE CONSTRUÇÃO

Distribuidor Oficial

[www.fonteseribeiro.pt](http://www.fonteseribeiro.pt)  
Malhadoura, Lote 1B, Sta. Eulália  
4540-535, Arouca  
Tel: 256 944 725

A gama de placas de comando OLI une design, funcionalidade e beleza tomando único o espaço de banho. Tendo 'Water as Future' como ponto de partida, procuramos estimular projectos que se preocupam com a eficiência hídrica e com um futuro cada vez mais sustentável.

Descubra todos os modelos em [www.oli-world.com](http://www.oli-world.com)

Inspired by water...

# Geoturismo: um contributo para a internacionalização e posicionamento distintivo de Arouca

Daniela Rocha  
**Coordenadora Executiva da AGA**  
**Associação Geoparque Arouca**



«O Geoturismo deve ser definido como o turismo que sustenta e incrementa a identidade de um território, considerando a sua geologia, ambiente, cultura, valores estéticos, património e o bem-estar dos seus residentes». Esta é a definição de Geoturismo, instituída na «Declaração de Arouca», que resultou do Congresso Internacional de Geoturismo, decorrido no Mosteiro de Arouca, no ano de 2011. Desde então, a «Declaração de Arouca» é referida, por todo o mundo, quando se abordam questões de Geoturismo, que apresenta um crescimento universal exponencial.

A AGA – Associação Geoparque Arouca, entidade gestora da chancela Arouca Geoparque Mundial da UNESCO, trabalha, desde a sua criação, em 2008, os três eixos principais de um geoparque (geoconservação, geoeducação e geoturismo), assente no seu património natural e cultural e envolvendo, em todas as suas ações, a comunidade local. Neste geoparque, reconhecido pela UNESCO, a ciência, educação, cultura e comunicação, alicerçados a uma estratégia de desenvolvimento sustentável, convergem para a construção de um futuro mais sustentável.

Há 15 anos, Arouca ganhou uma nova identidade, no que ao turismo diz respeito, e iniciou um gratificante trabalho em torno do Geoturismo. Surgiu uma nova dinâmica territorial, sustentada num conceito holístico, que alia a preservação à valorização do património natural e cultural, integrando o envolvimento entre os residentes e os visitantes/ turistas. A AGA potenciou a criação de novas parcerias, o desenvolvimento de programas educativos, a preservação do património, a conservação da natureza,

a implementação de projetos, a dinamização de ações de capacitação, o incentivo à criação de novos produtos e serviços, a valorização de geossítios e a edição de publicações, que permitiu a afirmação do Arouca Geopark no contexto global e incutiu o sentido de pertença na população.

Ao nível da dinâmica económica territorial, regista-se o aumento de postos de trabalho, diretos e indiretos, com repercussões em diversos setores, desde à agricultura ao comércio e à indústria. O aumento considerável do número de agentes de animação turística, de unidades de alojamento e de restauração, que inovaram e diversificaram os seus serviços, bem como os artesãos que criaram novos produtos, atraíram novos públicos e investimentos e comprovam o notável percurso que tem sido desenvolvido.

Os inúmeros prémios arrecadados, de que são exemplo os World Travel Awards ou a certificação de Destino Sustentável com grau ouro pela Green Destinations, têm reforçado a notoriedade e impulsionado Arouca para um posicionamento distintivo e alcançado novos mercados. Neste contexto, verifica-se um significativo crescimento do turismo internacional no Arouca Geopark, promovendo o aumento da estada média e a redução da taxa de sazonalidade.

O trabalho realizado pela AGA, associados e parceiros tem contribuído para que este sub-destino do Porto e Norte de Portugal apresente uma oferta de experiência únicas, com elevados padrões de qualidade e de sustentabilidade. É este percurso geracional e exigente, funda-



mentado na valorização dos recursos endógenos, que impõe responsabilidade e empenho contínuo. O futuro conta com o envolvimento e dedicação de todos, para que o Arouca Geopark continue a afirmar-se como um destino

diferenciador, baseado na qualidade da experiência turística e na sustentabilidade ambiental, cultural, social e económica do território.

## Geobox reúne oferta turística do Arouca Geopark



A Geobox é um produto turístico que reúne várias experiências, produtos e serviços do Arouca Geopark, numa caixa-oferta, que pode ser utilizada nos parceiros aderentes - associados da AGA – Associação Geoparque Arouca. Atualmente, são 25 os associados presentes nesta caixa, que tem como objetivo promover e incentivar ao consumo da oferta turística deste território, enquanto destino geoturístico de excelência.

Esta caixa contém vales/ vouchers de diferentes valores, para usufruir em serviços ou produtos dos parceiros aderentes. No interior da Geobox encontra-se, também, uma breve apresentação do território, os termos e condições de utilização e um cartão promocional de cada um dos parceiros, organizado pelas categorias: Onde dormir (Hotel Rural Quinta de Novais, Quinta do Pomarinho, Casa do Paúl, Casa do Lagar, Hotel S. Pedro, Syntony Hotels – Paradinha Village e Central Suites);

Onde comer (Parlamento, Assembleia - Wine Bar & Restaurant, Restaurante Pedrógão e Restaurante Avis-tada); O que fazer (Clube do Paiva; Just Come, NaTour Way e Rotas no Paiva); O que comprar (Casa do Pão de Ló de Arouca – de Tiago e Isilda Brandão, Lda., Pinguça, Semente de Futuro - Coop. Sol. Social IPSS, A Avózinha - Artesanato e Alojamento Local, Manuel da Silva Bastos - Doçaria Conventual e Regional, Lda. e Conventuais – Jorge Bastos); O que visitar (Casa das Pedras Parideiras, Radar Meteorológico de Arouca, Museu das Trilobites, Museu Municipal de Arouca, 516 Arouca e Passadiços do Paiva).

A Geobox pode ser adquirida através da loja online do Arouca Geopark (<http://loja.aroucageopark.pt/>), na Casa das Pedras Parideiras e na Loja Interativa de Turismo de Arouca, a partir de 50,00€.

# Uma Estratégia de Todos para Todos



José Pinheiro  
Presidente Município de Vale de Cambra

A Estratégia para o Turismo de Vale de Cambra define o caminho a seguir para que o turismo se desenvolva no nosso território, de forma sustentável e com benefícios para todos.

**Todos reconhecemos o potencial que as freguesias do concelho têm em termos de recursos naturais, culturais e históricos e este é o momento de o capitalizar para aumentar a atratividade turística de Vale de Cambra.**

É unânime o desejo de que Vale de Cambra se afirme no mercado turístico com base nos recursos que nos diferenciam dos demais destinos: na forma genuína como acolhemos os nossos visitantes e lhes proporcionamos vivências únicas; e na segurança oferecida durante a experiência turística – devido às excelentes infraestruturas e serviços de apoio (conjunto de forças de segurança especializada e condições de acesso rodoviário).

**Vale de Cambra deverá ser igualmente reconhecido como a porta de entrada da Serra da Freita e um destino com uma oferta assinalável de paisagens de serra e mar.** Em termos culturais, e porque a história da nossa terra está intrinsecamente ligada aos lactínios, este elemento irá suportar uma oferta cultural de elevado valor.

Nota ainda para o papel que pretendemos atribuir às nossas aldeias, que poderão ser um importante motivo de visita ao destino. Estas serão fundamentais para a oferta turística local, pois cruzam todos os produtos turísticos, juntam o território, dão vida à serra e dinamizam as tradições e produtos regionais.

Quanto à operacionalização da Estratégia, esta suportar-se-á na implementação de um conjunto de ações que envolvem o setor público, o setor privado, as associações e os residentes. **Este é um plano de ação exigente, mas exequível e que dá resposta aos principais desafios que os empresários enfrentam.**

A Estratégia para o Turismo de Vale de Cambra está igualmente enquadrada com as diretrizes estratégicas do setor do turismo, em termos nacionais e regionais, colocando-nos numa posição competitiva quanto ao acesso a fundos comunitários, essenciais para o investimento em turismo.

A atração de investimento será de facto uma das nossas prioridades ao longo do período vigente deste plano e, por isso, definimos um modelo de gestão que contempla a criação de uma equipa de implementação com a responsabilidade de apoiar potenciais investidores. É fulcral termos um produto turístico mais estruturado e sólido, ao longo de toda a cadeia de valor, e sem



investimento isso não será possível.

**Vale de Cambra tem todo o potencial para se tornar um destino turístico de referência pela forma como se irá desenvolver, melhorando o futuro das nossas aldeias, serras e rios, das nossas tradições, usos e costumes.**

Cabe a todos trabalhar em conjunto e na mesma direção, para operacionalizarmos o desenvolvimento desta atividade económica que beneficiará os que seguirem esta linha.

Do lado do Município, fica a garantia do nosso empenho no futuro do turismo de Vale de Cambra e que,

em forte colaboração com as empresas, associações e comunidade, tudo faremos para tornar o nosso concelho mais atrativo para trabalhar, para viver e para visitar.

## ADEGA SOARES



## CHURRASQUEIRA

VISTA PARQUE  
Restauração e Actividades Similares,  
Unipessoal, Lda.



Venha saborear o nosso famoso **frango de churrasco** e o **arroz de miúdos**!

Um ambiente descontraído com atendimento simpático. Agora com nova esplanada para aproveitar o bom tempo e parque de estacionamento mesmo em frente. Cada vez mais fácil e melhor.



Telfs.: 256 463 225 / 916143092 (Pai) / 916143099 (Filho) / [adegasoaresvlc@gmail.com](mailto:adegasoaresvlc@gmail.com)

# Arouca Debate Estratégia e Liderança



Liderança foi o mote da palestra com o nosso convidado, Sérgio Almeida, consultor especialista em liderança e estratégia, no dia 28 de março, no associado Hotel S. Pedro, em Arouca.

“O sucesso das organizações depende muitas vezes dos seu líderes, que têm o compromisso de motivar e incentivar os colaboradores para o desenvolvimento e crescimento da organização, sendo a liderança motivo de reflexão visando a melhoria da qualidade e aumento da produtividade”.

Perante um mundo global e cada vez mais incerto, as empresas só têm a ganhar com a implementação de um ambiente cooperativo, ético e diverso.

Estudos recentes demonstram que a confiança pode impulsionar a inovação e a produtividade das equipas. Ter colaboradores motivados a trabalhar num ambien-

te de confiança, é provavelmente um dos fatores que mais determina o sucesso organizacional, tendo ainda o orador convidado, partilhado o estudo da PwC “Trust in US Business Survey, 2021” onde destacou os fatores essenciais para construir uma cultura de confiança nas empresas, cada vez mais importante para atrair e reter o talento.

Neste encontro foram abordados temas como a motivação de pessoas, a produtividade, a flexibilidade laboral e o desenvolvimento de talento. Num mundo global a cultura de serviço ao cliente (interno e externo) tem vindo a ser cada vez mais decisiva no sucesso das empresas, deixando assim em segundo plano o foco exclusivo no produto “hoje procuramos não só bons produtos mas também boas experiências enquanto clientes e colaboradores”, afirmou Sérgio Almeida que acredita que o mundo mudou muito após a pandemia “colocando hoje desafios aos líderes, situações que não existiam antes da pandemia”.

Foi mais um momento de networking, discussão e partilha de informação entre empresários/as/líderes.





PARQUE DE NEGÓCIOS  
ESCARIZ - AROUCA

## CUSTOM ENGINEERING SERVICES

AUTOMAÇÃO  
INDUSTRIAL

EQUIPAMENTOS  
EM AÇO INOX

CORTE  
A LASER

WWW.TECNOBENTO.COM



# Vale de Cambra Debate Internacionalização Brasil e Angola



Exportar a fim de crescer economicamente, ampliar o negócio, integrar serviços/produtos em diferentes países ou territórios. Este processo deve ser planeado de forma rigorosa e objetiva, acautelando todos os eventuais obstáculos e as várias estratégias inerentes às práticas de comércio internacional.

Com o objetivo de apoiar as empresas neste processo, a AECA promoveu o Almoço Temático no dia 23 de maio, no restaurante associado Telheiro, em Vale de Cambra.

Como fazer negócios no Brasil e em Angola? Numa iniciativa em colaboração com a associada Astrolábio S.A, Adriano Fidalgo, especialista e moderador do evento apresentou o atual enquadramento económico e potencial que caracterizam ambos os mercados (posições nos principais rankings

e indicadores macroeconómicos; importações; exportações e balança comercial).

Brasil é a 12ª maior economia do mundo e a 1ª da América Latina. O país é um destino que continua a despertar grande interesse nas empresas portuguesas, as quais estão presentes em diferentes áreas de negócio, como o turismo, construção e obras públicas, energia, ambiente, agroalimentar e bebidas, equipamentos e produtos industriais, componentes para a indústria automóvel, tecnologias de informação e comunicação, serviços e distribuição.

Angola é a 3ª maior economia da África Subsaariana e o segundo maior produtor petrolífero do continente africano. É um país rico em recursos naturais, com destaque para o setor dos hidrocarbonetos. Como potenciais oportunidades de investimento, salientam-se os setores vinícola, da energia, dos produtos farmacêuticos, do calçado, das TIC e dos materiais de construção.

Houve ainda a especial participação dos empresários António Fernandes e Martins de Pinho, das empresas Valpec/Flux e Pinho & Timóteo, respetivamente, que partilharam as suas experiências nos mercados visados.

Mais de uma dezena de empresas tiveram oportunidade de reunir num momento de networking, discussão e partilha de informação, principais desafios e lições aprendidas.





A pandemia da COVID-19 impactou significativamente as estratégias de internacionalização das empresas, nomeadamente para os mercados de Angola e Brasil. As restrições de viagem, a instabilidade económica e as mudanças no comportamento do consumidor em todo o mundo criaram desafios e oportunidades para as empresas internacionalizadas.

## Brasil - Caracterização do mercado

O Brasil é o 5º maior país em área territorial e o 6º em população, com cerca de 213,8 milhões de habitantes. Com um produto interno bruto (PIB) nominal de 1608,4 mil milhões de USD, o país representa a 12ª maior economia do mundo e a 1ª da América Latina, de acordo com dados de 2021.

Depois de ter registado uma contração de 3,9% em 2020, em virtude dos efeitos severos provocados pela Covid-19, o Brasil voltou em 2021 aos níveis de pré-pandemia, com um crescimento do PIB de 4,6%. Em 2022 verificou-se um aumento da atividade económica a rondar os 0,8%, de acordo com a Economist Intelligence Unit e o Fundo Monetário Internacional. A pressão inflacionária e as elevadas taxas de juro condicionam o impacto positivo do acentuado aumento dos preços das commodities que o Brasil exporta.

Os setores das telecomunicações, das energias renováveis, do petróleo (pré-sal) e gás e das infraestruturas continuam a atrair o interesse dos investidores estrangeiros devido à grande dimensão do mercado e aos incentivos que o governo tem atribuído para o investimento nestes setores. É igualmente elevado o número de empresas que utilizam o Brasil como base para o desenvolvimento das suas operações na região da América Latina.

O país é um destino que continua a despertar grande interesse nas empresas portuguesas, as quais estão presentes em diferentes áreas de negócio, como o turismo, construção e obras públicas, energia, ambiente, agroalimentar e bebidas, equipamentos e produtos industriais, componentes para a indústria automóvel, tecnologias de informação e comunicação, serviços e distribuição.



VISITE A NOSSA LOJA ONLINE  
[WWW.VALPEC.COM](http://WWW.VALPEC.COM)



SIGA-NOS NAS  
REDES SOCIAIS



VALPECPT



@VALPEC



VALPEC CANAL

**ABERTOS  
TODOS OS DIAS**

2ª FEIRA A SÁBADO  
8:30 - 19:30

DOMINGOS E FERIADOS  
8:30 - 13:00  
14:30 - 18:00

**256 465 736**

(Chamada para a rede fixa nacional)

VISITE A NOSSA LOJA EM  
**VALE DE CAMBRA**



animais



bricolage



casa



jardim



agricultura



construção



indústria

Ambiente de Negócios	
Ranking Global	52/82
Ranking de competitividade	57/64
Facilidade	133/177
Transparência	96/179
Risco Geral	BB (AAA=risco menor; D=risco maior)
Risco Económico	BB (AAA=risco menor; D=risco maior)
Dados Macroeconómicos	
PIB a preços de mercado (2022)	1 608,4 mil milhões de USD
PIB per capita (2022)	7 540 \$
Crescimento real do PIB (2021-2022)	4,6%
Taxa de inflação (2022)	8,3%
Crescimento Consumo Privado (2021 – 2022)	3,6%
Crescimento Consumo Público (2021 – 2022)	2%
Crescimento da Formação Bruta de Capital Fixo (2021 – 2022)	17,2%
Taxa de Desemprego	11,1%

## Importações

Segundo o Comtrade, as importações do Brasil registaram um valor de 235 mil milhões de USD em 2021 (166 mil milhões de USD em 2020). Os cinco principais grupos de produtos importados foram as Máquinas e Aparelhos (25,9% do total), os Produtos Químicos (23,5% do total), os Combustíveis Minerais (13,6% do total), os Veículos e Outro Material de Transporte (7,8% do total) e os Metais Comuns (7,3% do total).

Os cinco principais fornecedores do Brasil, em 2021, foram a China (22,8% do total), os EUA (17,7% do total), a Argentina (5,3% do total), a Alemanha (5,1% do total) e a Índia (3,1% do total). Estes países representaram, em conjunto, 53,9% do valor das importações.

## Exportações

As exportações do Brasil registaram um valor de 281 mil milhões de USD em 2021 (209 mil milhões de USD em 2020). Os cinco principais grupos de produtos exportados foram os Produtos Agrícolas (26,5% do total), os Minerais e Minérios (18,4% do total), os Combustíveis Minerais (13,7% do total), os Produtos Alimentares (8,5% do total) e os Metais Comuns (6,8% do total).

Os cinco principais mercado cliente do Brasil, em 2021, foram a China (31,3% do total), os EUA (11,2% do total), a Argentina (4,2% do total), os Países Baixos (3,3% do total) e o Chile (2,5% do total). Estes países representaram, em conjunto, 52,5% do valor das exportações.

## Balança Comercial

O Brasil registou, em 2021, um excedente de 46 mil milhões de USD o que representa uma diminuição de 3 028 milhões de USD face a 2017 e um aumento de 3 276 milhões de USD em relação a 2020. A taxa de cobertura das importações pelas exportações situou-se em 119,7%, 6,1pp abaixo do registado em 2020.

Segundo o INE, o Brasil foi o 13º cliente das exportações portuguesas de bens em 2021, com uma quota de 1,1% no total, ocupando a 8ª posição ao nível das importações (3,1%). Ao longo do período 2017-2021 verificou-se uma diminuição média anual das exportações de 6,8% e um crescimento de 24,9% nas importações. A balança comercial de bens foi desfavorável ao nosso país, tendo apresentado um défice de 1 837 milhões de euros em 2021.

Na estrutura das exportações destacam-se os Produtos Agrícolas (44,9% do total), os Produtos Alimentares (12,4% do total), os Veículos e Outro Material de Transporte (11,2% do total), as Máquinas e Aparelhos (8,0% do total) e os Metais Comuns (5,0% do total). Os principais grupos de produtos importados foram os Combustíveis Minerais (61,4% do total), os Produtos Agrícolas (20,2% do total), a Madeira e Cortiça (5,0% do total), os Metais Comuns (4,4% do total) e os Produtos Alimentares (2,9% do total).



## Angola - Caracterização do mercado

Terceira maior economia da África Subsaariana e segundo maior produtor petrolífero do continente africano, Angola é um país rico em recursos naturais – com destaque para o setor dos hidrocarbonetos, que representa cerca de 50% do PIB e 90% das exportações (as quais se baseiam em commodities, sendo pouco diversificadas).

A agricultura de subsistência constitui o principal recurso para a maioria da população, todavia, são importados cerca de 50% dos produtos alimentares consumidos (ITA, 2022). Angola possui uma crescente população jovem, sendo a produtividade laboral baixa. Apesar do seu grande potencial e do papel crucial no relançamento das economias locais, o turismo e o retalho sofrem um défice infraestrutural acentuado, desde as hoteleiras às vias de transporte.

Após um crescimento, em 2021, de 1,1%, o PIB real angolano registou, em 2022, uma intensificação deste ritmo (3%), segundo a EIU, dado o aumento da cotação e da produção petrolíferas e o melhor desempenho da indústria extrativa e da construção. Já em 2023, prevê-se que desacelere, ligeiramente, para 2,9%, devido à quebra na produção de petróleo, não obstante a política monetária menos restritiva e a expansão da produção de minerais como diamantes. A taxa de inflação deverá, em 2023, reduzir-se, substancialmente, para 10,3%, refletindo a diminuição dos preços dos fertilizantes e bens alimentares.

Como potenciais oportunidades de investimento, salientam-se os setores vinícola, da energia, dos produtos farmacêuticos, do calçado, das TIC e dos materiais de construção.



[www.pinhotimoteo.pt](http://www.pinhotimoteo.pt)



<b>Ambiente de Negócios</b>	
Ranking Global	79/82
Ranking de competitividade	n.a.
Facilidade	130/177
Transparência	116/179
Risco Geral	B (AAA=risco menor; D=risco maior)
Risco Económico	CCC (AAA=risco menor; D=risco maior)
<b>Dados Macroeconómicos</b>	
PIB a preços de mercado (2022)	115,2 mil milhões de USD
PIB per capita (2022)	3 236 \$
Crescimento real do PIB (2021-2022)	3 %
Taxa de inflação (2022)	21,4%
Crescimento Consumo Privado (2021 – 2022)	2,8%
Crescimento Consumo Público (2021 – 2022)	5,5%
Crescimento da Formação Bruta de Capital Fixo (2021 – 2022)	1,7%
Taxa de Desemprego	29,6%

### **Importações**

As importações de Angola registaram um valor de 11 mil milhões de USD em 2021 (9.340 milhões de USD em 2020). Os cinco principais grupos de produtos importados foram as Máquinas e Aparelhos (22,9%), os Combustíveis Minerais (16,2%), os Produtos Agrícolas (14,6%), os Produtos Químicos (8,8%) e os Metais Comuns (8,0%).

Os cinco principais fornecedores de Angola, em 2021, foram a China (15,1%), Portugal (12,1%), a Índia (6,7%), o Togo (5,5%) e o Brasil (4,7%). Estes mercados representaram, em conjunto, 44,0% do valor das importações.

### **Exportações**

As exportações de Angola registaram um valor de 34 mil milhões de USD em 2021 (21 mil milhões de USD em 2020). Os cinco principais grupos de produtos exportados foram os Combustíveis Minerais (94,1%), os Minerais e Minérios (0,3%), as Máquinas e Aparelhos (0,3%), os Produtos Agrícolas (0,2%) e a Madeira e Cortiça (0,1%).

Os cinco principais mercados-clientes de Angola, em 2021, foram a China (60,2%), a Índia (9,1%), os EUA (4,2%), a Tailândia (3,0%) e Singapura (2,2%). Estes mercados representaram, em conjunto, 78,7% do valor das exportações.

### **Balança Comercial**

Angola registou, em 2021, um excedente de 22 mil milhões de USD, o que representa um aumento de 2.942 milhões de USD face a 2017 e de 11 mil milhões de USD em relação a 2020. A taxa de cobertura das importações pelas exportações situou-se em 297,0%, ou seja, 71,7pp acima da registada em 2020.

Segundo o INE, Angola foi o 9º cliente das exportações portuguesas de bens em 2021, com uma quota de 1,5% no total, ocupando a 56ª posição ao nível das importações (0,1%). Ao longo do período 2017-2021 verificou-se uma diminuição média anual das exportações de 13,5% e um crescimento de 26,4% nas importações. A balança comercial de bens foi favorável ao nosso país, tendo apresentado um excedente de 871 milhões de euros em 2021.

Na estrutura das exportações destacam-se as Máquinas e Aparelhos (29,2%), os Produtos Químicos (11,9%), os Produtos Agrícolas (11,3%), os Produtos Alimentares (9,2%) e os Metais Comuns (9,1%). Os principais grupos de produtos importados foram os Combustíveis Minerais (67,4%), os Produtos Agrícolas (15,3%), os Produtos Alimentares (8,0%), a Madeira e Cortiça (2,6%) e os Minerais e Minérios (2,0%).

Em 2022, o valor das exportações de Portugal com destino a Angola foi de 1.424 milhões de euros e o das importações provenientes de Angola de 624 milhões de euros, o que representou um excedente comercial do nosso país de 801 milhões de euros.

# Empresas e Empresários

O pulsar da economia local no setor do turismo, nomeadamente hotelaria e animação com o testemunho de empresários em primeira mão.



Luís Abreu  
**NaTour Way**

A NaTour Way é uma empresa de Animação Turística e, simultaneamente, um Operador Marítimo-Turístico, reconhecido pelo Turismo de Portugal: RNAAT 435/2020. Está ainda habilitada a operar na Rede Nacional de Áreas Protegidas, fruto do reconhecimento alcançado das suas atividades enquanto Turismo de Natureza.

Nascida e sediada na freguesia de Canelas, concelho de Arouca, um dos bastiões do território do Arouca Geopark, pretende afirmar-se como uma empresa de referência, marcada pelo rigor, profissionalismo e segurança. Opera com grande destaque nas zonas dos Passadiços do Paiva e Ponte Suspensa 516 Arouca, Rios Paiva e Douro, bem como em todo o Território reconhecido das Montanhas Mágicas.

Presta serviços nas áreas dos Tours em Jeep, Visitas Guiadas e Atividades de Aventura, em que dispõe de uma oferta de pacotes pré-definidos, todavia deixando sempre espaço para a sua personalização e, claro, para o surpreender com pequenos mimos, grandes recantos, paisagens a descobrir e experiências sensoriais inesquecíveis e irrepetíveis que com toda a certeza o marcarão.

Apesar da incerteza que marcou o período pós-pandemia, a presença num território ímpar, de baixa densidade, bem como o investimento nas questões de Higiene e Segurança, de que é exemplo a obtenção do Selo Clean & Safe do Turismo de Portugal, ajudaram a reconquistar a confiança dos turistas, sedentos do contacto com a natureza. Com as devidas adaptações das atividades, foi, assim, possível recuperar os números pré-pandemia, fruto também da aposta consolidada na diversificação da oferta.

As expectativas futuras são positivas, pese embora algum abrandamento da procura externa do território, tendo por base a abertura das fronteiras e a replicação daquelas que são as atrações âncoras do território: os Passadiços e a Ponte Suspensa. Pese embora o referido, a empresa continua empenhada na diferenciação, tendo sido pioneira, em Arouca, na obtenção da certificação em Sustentabilidade, uma preocupação crescente por parte dos turistas que nos visitam, cada vez mais conscientes e exigentes para as temáticas ambientais.





Pedro Resende  
**Why Not On Nature**

A Why Not On Nature posiciona-se como Agente de Animação Turística especialista em visitas interpretadas no território das Montanhas Mágicas, com sede em Arouca, apresenta uma oferta diversificada, diferenciadora e inovadora.

Temos o compromisso de acrescentar valor (Geo-turismo), promovendo a sustentabilidade e inculcando a sensibilização para a conservação e preservação da Natureza (Eco-Turismo), assumindo uma atitude educativa e pedagógica em total fusão com a Natureza.

No âmbito empresarial a Why Not On Nature procura apresentar programas personalizados, onde primamos por uma organização e planeamento de excelência, apostando na qualidade e inclusão, selecionamos os melhores trilhos e as melhores experiências que a natureza proporciona, tendo em conta as preferências e interesses dos nossos clientes, rentabilizando o tempo disponível e a estadia no território.

O período pós pandemia tem despertado o interesse das pessoas para a prática de atividades ao ar livre, aumentou a fruição na Natureza permitindo restabelecer fluxos internacionais do turismo, continuamos a beneficiar de um território que recebe e acolhe bem, é tranquilo e bastante seguro.

Como desafios futuros pretendemos aumentar em 50% o número de visitas interpretadas, temos também a visão de alargar esta atividade a outros locais nacionais no âmbito do turismo de natureza interpretado, procedendo a um reforço nos mercados internacionais com a clara noção da continua necessidade de adaptação.

Paralelamente, pretendemos crescer o core business de coaching/teambuilding empresarial na Natureza, através da conquista do mercado de empresas nacional e internacional.



Rafael Soares  
António Teles  
**Clube de Paiva**

“O Clube do Paiva é uma empresa de animação turística especializada em atividades de aventuras aquáticas. Nascido em 2003, fundado por três sócios locais, o Clube do Paiva viu-se crescer com o rafting. Iniciando com grupos de amigos, tornou-se referência na área e começou a ser a empresa procurada na zona para praticar desporto de águas bravas. Com o crescimento da empresa, os sócios optaram por diversificar a sua oferta, combatendo de alguma forma a sazonalidade, é então que surgem as atividades de verão: Canyoning, Passeios de Canoas e o inovador River Trekking.

O Clube do Paiva durante 20 anos fez face a várias mudanças da economia e de mercado, tentando sempre adequar o melhor possível a oferta com a procura. Em 2019, com a chegada da Pandemia Covid-19, teve de enfrentar mais um desafio, que inicialmente obrigou a fechar as portas e por consequência a diminuir os valores das receitas. Contudo, com a reabertura, sócios e funcionários foram trabalhando para implementar medidas suficientemente seguras para atrair novamente os amantes da natureza e do desporto.

O pós-Covid superou as expectativas! A procura das atividades fez com que a atividade do Clube do Paiva voltasse ao normal e melhor. Numa primeira fase aumentamos a equipa de trabalho, para responder aos pedidos dos clientes da melhor forma possível e diversificamos mais uma vez a empresa, abrindo a vertente de agência de viagens. Essas primeiras melhorias pós-Covid, posteriormente, possibilitaram a realização de novos projetos, ainda em curso, de construção de uma base com todas as vertentes necessárias para responder aos pedidos diversos desde alojamento, campismo, refeição, atividades aquáticas já existentes...”



**Manuel Brito**  
**Hotel Rural Quinta**  
**de Novais**

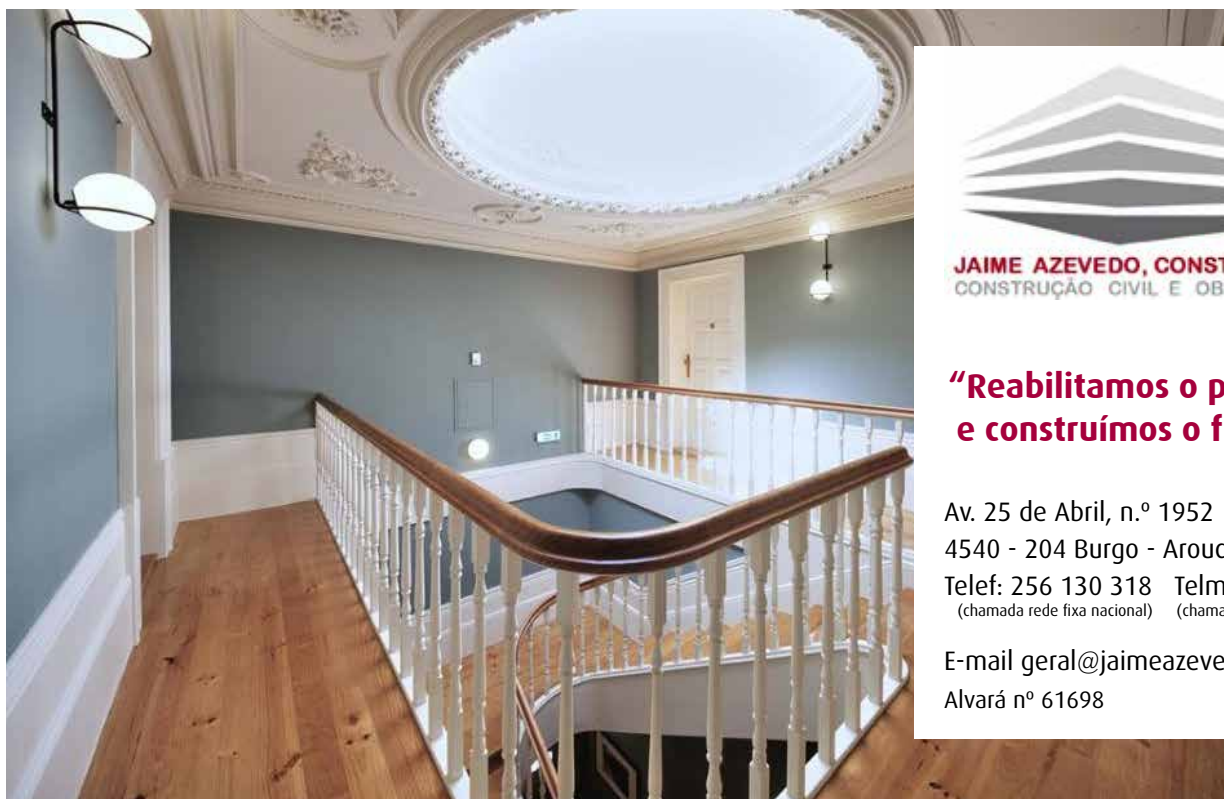
Numa antiga casa agrícola de finais de século XVIII, cujos edifícios de apoio foram também reconvertidos, nasceu o Hotel Rural Quinta de Novais (16 quartos, piscina, ginásio) na freguesia de Santa Eulália, concelho de Arouca.

A recuperação e restauro do conjunto respeitaram as características das construções pré-existentes, tendo havido, no entanto, a preocupação de introduzir um toque de modernidade e todo o conforto imprescindível aos dias de hoje. A utilização de materiais como o ferro e o vidro, assim como a escolha de algumas cores mais arrojadas, permitiram a criação de espaços e ambientes de surpreendentes contrastes.

O espaço envolvente, com cerca de 20000m<sup>2</sup>, mantém uma grande área de castanheiros, carvalhos e sobreiros que, juntamente com o espaço verde e florido do jardim, e tendo por horizonte a serra da Freita, formam um conjunto único.

Após uma ligeira retracção no crescimento devido à Covid 19, temos vindo a retomar, superando as taxas de ocupação pré pandemia, acreditando nós num crescimento dos proveitos, próximo dos 2 dígitos para este ano.

Perspectivando o aumento sustentável do turismo verde, estamos optimistas relativamente ao futuro.



**“Reabilitamos o passado  
e construimos o futuro”**

Av. 25 de Abril, n.º 1952  
4540 - 204 Burgo - Arouca  
Telef: 256 130 318 Telm.: 917 258 175  
(chamada rede fixa nacional) (chamada rede móvel nacional)

E-mail [geral@jaimeazevedo.com](mailto:geral@jaimeazevedo.com)  
Alvará n.º 61698



**Pedro Teixeira**  
**Just Come**

A Just Come é um Operador Turístico Recetivo e um Agente de Animação de Animação Turística especializado no território do Arouca Geopark e Montanhas Mágicas.

Enquanto agente de animação turística operamos desde Atividades de Aventura, tais como: Rafting, River Tubing e Canyoning; até ao Touring Cultural e Paisagístico, com roteiros guiados que unem os principais locais de interesse do território. Na valência de Operador Turístico Recetivo, organizamos programas de visita e estadia personalizados, tanto para eventos empresariais como para pequenos grupos de amigos ou famílias.

A pandemia foi uma travagem abrupta no nosso negócio. Foram tempos de muita incerteza em que as nossas perspetivas de futuro e projetos de desenvolvimento ficaram congelados. No final deste período, sentimos uma procura acrescida pelos nossos serviços, motivada, tanto pela vontade das pessoas em usufruir da liberdade restabelecida, como, no caso particular de Arouca pela inauguração de uma atração turística de carácter internacional, a Ponte 516 Arouca.

Esse pico de procura permitiu-nos dar a conhecer a nossa oferta de atividades a um público mais alargado. Procuramos gerir esse momento com responsabilidade e visão. Fidelizamos clientes e estabelecemos parcerias estratégicas, o que nos voltou a colocar numa rota de firme crescimento. Em 2022 praticamente triplicamos o volume de negócios em relação ao melhor ano pré-pandemia, atingindo cerca de 45% em vendas B2B (business to business) para mercado internacional.

Quais as expectativas futuras.

Este território tem características naturais e culturais singulares. As atividades de animação turística têm um papel fundamental no processo de valorização desse potencial.

Assim, as nossas expectativas para o futuro são de um contínuo e sustentado crescimento. Pretendemos solidificar o que conquistamos até aqui, manter o foco na qualidade da experiência dos nossos clientes, desenvolver novos produtos no território e explorar novos mercados.



**Luís Pinho**  
**SYNTONY HOTELS**

No SYNTONY HOTELS – Paradinha Village vive-se e sente-se a natureza com todos os sentidos e aqui começa uma viagem de sintonia e plenitude com a natureza, uma viagem que começa por estradas estreitas que atravessam a montanha. Pelo caminho encontramos placas feitas de madeira e isto que nos recebem bem até à Aldeia da Paradinha e à Praia Fluvial. A Aldeia da Paradinha é uma das “Aldeias de Portugal” e vizinha do nosso SYNTONY HOTELS.

O SYNTONY HOTELS é composto por 11 casas de tipologia T0 a T2, estende-se pela encosta até ao rio Paiva acompanhando o declive natural da paisagem.

SYNTONY HOTELS é um conceito de exclusividade, onde cada casa se dispõe harmoniosamente no espaço pensado para proporcionar uma vista exclusiva e desimpedida da paisagem desde a montanha até ao rio.

Aqui há tempo para um mergulho na piscina de água salgada que enriquece a nossa experiência natural de todos os momentos. Numa casa só para si, pode desfrutar de total privacidade ao longo da sua estadia. O pequeno-almoço é uma experiência de degustação, pensado com ingredientes naturais e de origem local.

A Pandemia veio reforçar a necessidade de encontrar um espaço para “desligar”, um local onde possamos “fugir” um pouco do trabalho e da rotina. E o SYNTONY HOTELS – Paradinha Village é uma resposta à crescente procura pelo turismo de Natureza.

Olhando para o futuro, as perspetivas do SYNTONY HOTELS – Paradinha Village são extremamente promissoras. Com um crescimento constante de hóspedes, quer nacionais como estrangeiros o SYNTONY vai consolidando a sua posição como um destino de eleição para aqueles que procuram tranquilidade e contacto com a natureza dentro do território do Arouca Geopark.

A equipa dedicada do Syntony Hotels está empenhada em aprimorar continuamente a experiência dos hóspedes, procurando proporcionar serviços excecionais e uma variedade de atividades enriquecedoras. Além disso, o SYNTONY está comprometido com práticas sustentáveis, preservando e protegendo o ambiente natural que o rodeia.





Paula Brito  
Hotel S. Pedro

O Hotel S Pedro é a maior unidade hoteleira do concelho de Arouca com 50 quartos. Está localizada no centro da Vila de Arouca e tem sido fundamental para a expansão do desenvolvimento turístico em Arouca. Tem colaborado no crescimento do Arouca Geopark, sendo que fazemos parte da sua fundação desde o início. Desde essa altura o desenvolvimento turístico em Arouca tem sido sempre no sentido de se criar um destino turístico com várias vertentes, o que tem contribuído para a construção de uma oferta diferenciadora e que no período pós pandemia foi fundamental para a recuperação.

No pós pandemia os resultados foram animadores, le-

vando a uma recuperação de perdas ocorridas no período de pandemia. Actualmente com a inflação e das subidas das taxas de juro têm surgido novos desafios que acreditamos que serão ultrapassados.

Actualmente estamos em fase de renovações exteriores e interiores que se prevêem terminar em 2024, com o objectivo de se criarem novas valências e fazendo uma forte aposta nas energias renováveis.

Estamos em preparação para o futuro, continuando a acreditar no rumo do desenvolvimento turístico da região e na aposta que tem sido feita por parte do Município de Arouca.

## Produza a sua própria energia e poupe até 35% na sua fatura de eletricidade



Consulte-nos nas nossas lojas em:  
Arouca - Av D. Afonso Henriques nº55  
Castelo de Paiva - Rua Direita nº45  
geral@cavadinha.pt / 256 940 020  
(chamada rede fixa nacional)



cavadinha  
ENERGIA



PAIVA  
ENERGIA

galp



## Empresários da região visitam o Arouca Geopark



A AGA – Associação Geoparque Arouca e o Município de Arouca, juntamente com a AECA – Associação Empresarial de Cambra e Arouca promoveram, no passado dia 22 de junho, uma visita ao Arouca Geopark, para os empresários associados da AECA.

Conhecer as infraestruturas e empreendimentos turísticos mais recentes deste Geoparque Mundial da UNESCO foi o objetivo primordial desta visita, que contou com a participação de cerca de 30 empresários da região. A 516 Arouca – ponte suspensa, a Casa Noronha Lima – Turismo de Habitação e o aldeamento turístico Syntony Hotels foram os locais escolhidos para representar a oferta turística deste território. Os participantes tiveram, ainda, a oportunidade de conhecer o Arouca Agrícola – Mercado Local e de reunir com as empresas de animação turística associadas da AGA.

Margarida Belém, presidente da Câmara Municipal e da

Direção da AGA referiu sobre esta iniciativa que «o nosso tecido empresarial é cada vez mais dinâmico e atrativo, com a captação de novos clientes, fornecedores e parceiros que se deslocam ao nosso território, a negócio. Assim, é fundamental dar a conhecer aos nossos empresários os novos atrativos do Arouca Geopark e a sua singularidade, que tornam este geoparque um território de excelência».

Carlos Brandão, presidente da AECA – Associação Empresarial de Vale de Cambra e Arouca referiu que «termos empresários da região a divulgar o território aos clientes, quer nacionais quer estrangeiros, é uma prática já existente, porém, pretendemos intensificá-la. Esta ação é crucial para evidenciar o enorme potencial existente, tanto para o território quanto para as empresas, porque uma vivência destas fortalece a relação comercial e humana e isso é ‘cimento’ para as relações comerciais futuras».























**POMPEU** **MINIMERCADO POMPEU**

**PORQUE O COMÉRCIO TRADICIONAL COMPENSA!**

A group of seven staff members, four women in green t-shirts and three men in white and blue shirts, are posing for a photo in front of the Minimercado Pompeu store. The store has a white facade with a green sign that reads "MINIMERCADO POMPEU".

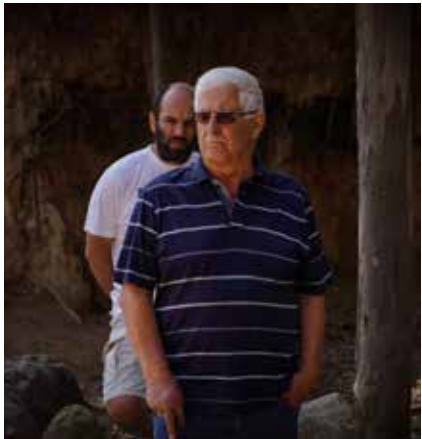


**MINIMERCADO POMPEU**  
Sto. António, Sta. Eulália - Arouca

**256 944 143**  
(Chamada para a rede fixa nacional)

 [minimercadopompeu@gmail.com](mailto:minimercadopompeu@gmail.com)  
 /minimercadopompeu

























SERVIÇOS E SOLUÇÕES

**Soluções e tecnologias** que simplificam processos, poupam recursos e melhoram o retorno do seu investimento!

Valorizamos a qualidade de desenvolvimento como uma prioridade absoluta em todos os projetos que realizamos.



**1. Agência digital**

- Identidades visuais;
- Suportes publicitários;
- Catálogos;
- Merchandising;
- Economato;
- Vídeo e fotografia;



**2. Desenvolvimento de software**

- Aplicações web;
- Desenvolvimento fullstack;
- Aplicações mobile;
- Consultoria;
- Desenvolvimento á medida;



**3. Comunicações integradas**

- Contact Center;
- Colaboração;
- Telefonia IP;
- Vídeo-Conferência;
- Routing;
- Microsoft Teams Direct;



**4. Networking**

- Ativos:**
- Routing;
  - Switching;
  - SDN;
  - SD-WAN;
  - Wi-Fi;
  - Gestão e Visibilidade.
- Passivos:**
- Rede estruturada;
  - Certificação.



**5. Segurança física e lógica**

- Segurança lógica:**
- Firewalling;
  - Endpoint security;
  - Anti-virus;
  - Backups e disaster recovery;
  - Ligações privadas e seguras;
  - Prevenção contra perda de dados;
  - Monitorização e gestão;
- Segurança física:**
- Controlo de acessos;
  - Detecção física de intrusões;
  - Videovigilância (CCTV);



**6. Infraestruturas de IT**

- Otimização e armazenamento de dados;
- Configuração de postos de trabalho;
- Administração de sistemas;
- Gestão e monitorização de redes de dados;
- Gestão e monitorização de licenciamento;
- Suporte às Infraestruturas;

Fale connosco: [comercial@techfusion.pt](mailto:comercial@techfusion.pt)



Referências:











# INACEINOX

Desde **1988** desenvolvemos **soluções de engenharia** dedicando-nos à conceção, produção e montagem de **equipamentos em aço inoxidável** nas indústrias alimentar, química, plásticos e farmacêutica no mercado nacional e internacional.




**Maquinação**

**Projetos  
Chave-na-mão**

**Decapagem**

**Automação  
Industrial**



 [www.inaceinox.pt](http://www.inaceinox.pt)  
 +351 256 420 740  
 [inaceinox@inaceinox.pt](mailto:inaceinox@inaceinox.pt)











Fotografias: Município de Arouca



M. Vide & Irmão, Lda.  
Zona Industrial de Algeriz  
Rua da Helípista, n.º 749  
3730-266 Vale de Cambra

☎ 256 420 930  
(chamada rede fixa nacional)

☎ 917 561 463  
(chamada rede móvel nacional)

🌐 [www.mvide.com](http://www.mvide.com)

✉ [geral@mvide.com](mailto:geral@mvide.com)

SERIGRAFIA + TAMPOGRAFIA

SOLUÇÕES DE ACABAMENTO

ICOMUNICAÇÃO

DESIGN GRÁFICO

IMPRESSÃO OFFSET Convencional e LedUV

SOLUÇÕES DE PACKAGING

IMPRESSÃO DIGITAL Pequeno e Grande Formato



Rua do Ilhê, 341  
Carregosa  
3720-026 Oliveira de Azeméis

T. 256 032 402  
(chamada rede fixa nacional)  
[geral@chtc.pt](mailto:geral@chtc.pt)  
[www.chtc.pt](http://www.chtc.pt)

Aulas de equitação  
Hipoterapia  
Cavalos a Penso (Aluguer de Boxes)  
Passeios a cavalo  
Baptismo Equestre  
Estágios para cavaleiros  
Clube "Pônei"

CENTRO HÍPICO

Fisioterapia de reabilitação  
Fisioterapia Dermatofuncional (reparadora e estética)  
Osteopatia  
Banho Vichy & SPA  
RPG (Reeducação postural e corporal)  
Homeopatia  
Massagem relaxamento  
Pilates clínico e tradicional  
Acupunctura  
loga

CENTRO TERAPÊUTICO



## EVENTO JPM INDUSTRY: EMPOWERING INDUSTRIES WITH ROBOTICS, POWERED BY 5G



A robótica, robótica móvel e a tecnologia 5G são campos em constante evolução que estão a revolucionar a forma como interagimos com o mundo digital e físico. Estas áreas prometem transformar diversos setores, desde a indústria até à saúde e à logística.

No passado dia 28 de junho, realizou-se um evento excepcional nas instalações da JPM Industry: "Empowering Industries with Robotics, powered by 5G". Este encontro notável reuniu oradores de prestígio, um moderador experiente e um público envolvido, tornando-se um verdadeiro sucesso.

O evento teve início com uma série de apresentações esclarecedoras por parte dos nossos distinguidos oradores. O Fernando León (FANUC Iberia), Yves Klein (EK Robotics), Luis Ucedo López (EK Robotics) e Luis Lamela (MEO EMPRESAS) gentilmente partilharam os seus conhecimentos valiosos, destacando o papel fundamental da robótica, da robótica móvel e da tecnologia 5G no fortalecimento das indústrias. O seu profundo conhecimento e perspetivas únicas cativaram o público, gerando ideias inovadoras e criando um ambiente colaborativo.

O evento atraiu um público diversificado e entusiasta, composto por profissionais de vários setores e especialidades. Foi verdadeiramente inspirador testemunhar a partilha de conhecimentos e sentir a energia vibrante que permeou todo o ambiente. O evento serviu como plataforma para estabelecer novas alianças, expandir redes profissionais e promover a colaboração entre as indústrias. Juntos, lançamos as bases para futuros avanços, aproveitando as tecnologias de ponta para impulsionar as nossas indústrias a novas alturas.

Além disso, o nosso evento permitiu que a JPM Industry apresentasse os produtos e serviços relacionados com a robótica móvel e o 5G. As demonstrações práticas e os stands de exposição proporcionaram uma visão em primeira mão das tecnologias em ação, permitindo que os participantes entendessem como elas poderiam ser aplicadas nos seus próprios contextos de negócio. Essa interação direta com as soluções em exposição estimulou a adoção dessas tecnologias e impulsionou o avanço tecnológico em toda a indústria.

Acreditamos que o evento tenha deixado um impacto duradouro em todos os participantes, proporcionando novos insights, despertando a paixão pela inovação e capacitando-os para liderar mudanças

transformadoras, aproveitando o poder da robótica e da tecnologia 5G para moldar um futuro próspero e interconectado.

A visibilidade que obtivemos como anfitriões do evento resultou num destaque significativo e reconhecimento por parte dos nossos pares e do público em geral, demonstrando o nosso compromisso na procura de soluções avançadas e do progresso tecnológico.

Estamos entusiasmados com o que o futuro reserva para a nossa empresa e para a indústria como um todo, à medida que continuaremos a valorizar a realização de iniciativas que impulsionam a inovação e o conhecimento.

*José Paulo Martins da Silva*  
Presidente do Conselho de Administração do Grupo JPM





# EMPOWERING INDUSTRIES

[www.jpm.pt](http://www.jpm.pt)

Desde 1994 a criar valor na conceção, produção, instalação e manutenção de equipamentos, sistemas robóticos e intralogística. Destacamo-nos pela **inovação colocada nas soluções desenvolvidas e nos processos de negócio**. Experiência comprovada nas indústrias alimentar, automóvel, química, farmacêutica e OEM's.



## SOLUÇÕES | SOLUTIONS



Automação Industrial  
Factory Automation



Sistemas de Transportadores  
Conveyor Systems



Robótica  
Robotics



Robótica Móvel  
Mobile Robotics



Máquinas Customizadas  
Custom-Made Machines



Chave na Mão  
Turnkey





## PRODUTOS, SERVIÇOS E VANTAGENS

Além do carácter representativo e interventivo perante a sociedade e as mais diversas entidades na defesa dos empresários locais, a AECA apresenta um alargado número de serviços ao dispor dos seus associados.

Com o objetivo claro de aumentar a satisfação dos seus associados e dando resposta às suas necessidades, a direção procura aumentar e melhorar os serviços prestados. Em paralelo, tem celebrado vários protocolos com entidades externas, no sentido de proporcionar benefícios / descontos especiais aos sócios.

PRODUTOS	SERVIÇOS	VANTAGENS
Informação e Apoio Empresarial	Apoio ao desenvolvimento empresarial (parceria Gabinete Via Verde Investimento - Câmara Municipal Arouca).	Gratuita
	Informação sobre requisitos necessários para o exercício da atividade empresarial.	Gratuita (Exclusiva para sócios)
	Informação sobre sistema de incentivos empresariais.	Gratuita (Exclusiva para sócios)
	Informação sobre tabelas salariais	Gratuita (Exclusiva para sócios)
	Venda de livro de reclamações	Valor estipulado por lei
	<b>Plano de Seguros</b> - Protocolo com Caixa de Crédito Agrícola Mútuo	Desconto exclusivo para sócios
	<b>Serviços de higiene, segurança e saúde no trabalho e medicina curativa</b> - Protocolo com Santa Casa da Misericórdia de Arouca e a Medimarco, Lda.	Desconto exclusivo para sócios
	<b>Higiene e Segurança Alimentar</b> - Protocolo com Zona Verde - Consultoria e Estudos Avançados, Lda.	Desconto exclusivo para sócios
Feiras / Exposições	- Organização de Feiras / Exposições. - Participação conjunta em feiras nacionais e/ou internacionais.	Acesso preferencial aos sócios
Seminários Temáticos	Sessões Temáticas organizadas pela AECA ou com parceiros estratégicos.	Acesso preferencial aos sócios
Missões Empresariais	Missões Empresariais organizadas pela AECA ou com parceiros estratégicos.	Acesso preferencial aos sócios
Formação	Formação organizada em parceria com entidades certificadas.	Desconto exclusivo para sócios
	Formação cofinanciada organizada em parceria com entidades certificadas.	Acesso preferencial aos sócios
Bolsa de Emprego	Disponibilização de procuras e ofertas de emprego (articulação com o IEFP através do GIP).	Gratuita
Apoio Jurídico	Informação jurídica.	Gratuita (Exclusiva para sócios)
	Orientação na organização de processos para obtenção / revalidação de alvará de construção civil.	Gratuita (Exclusiva para sócios)
	Certificação de fotocópias. Reconhecimento de assinaturas com menções especiais.	Valor exclusivo para sócios
	Elaboração de contratos de trabalho, arrendamento / trespases.	Gratuita (Exclusiva para sócios)
	Negociações tendentes a cobranças extrajudiciais.	Gratuita (Exclusiva para sócios)

there are no limits for  
**PROCESS IMPROVEMENT**

visite o nosso novo  
**WEBSITE**  
perfinox.pt

**PERFINOX**  
SOLUTIONS FOR THE FOOD INDUSTRY

+351 256 928 145  
Chamada para a rede fixa nacional

perfinox.pt  
perfinox@perfinox.pt

Numa era em que a presença digital é fundamental, a PERFINOX, um dos principais fornecedores de soluções de ponta para a indústria alimentar, deu um passo ousado no sentido de reafirmar a sua presença online com o lançamento do seu novo Website e uma estratégia abrangente de rebranding. Este marco significativo representa o compromisso da PERFINOX em manter-se na vanguarda do mundo dinâmico da tecnologia para a indústria alimentar, de forma a oferecer aos clientes uma experiência de utilizador melhorada e uma nova identidade visual que representa os seus valores fundamentais.

O recém-lançado website da PERFINOX é um testemunho da dedicação incansável da empresa em fornecer soluções de excelência para a indústria alimentar. Com foco no design centrado no utilizador e na sua funcionalidade, oferece aos visitantes uma experiência de navegação intuitiva e fluida em vários dispositivos. A navegação simplificada garante um acesso sem esforço a informações vitais, o que permite que as empresas do ramo alimentar explorem uma vasta gama de soluções personalizadas para satisfazer as suas necessidades específicas.

A par do lançamento do website, a PERFINOX apresenta uma reformulação estratégica da sua marca, com um novo logótipo apelativo que simboliza a evolução da empresa e a sua aborda-

gem orientada para o futuro. O design elegante e moderno do logótipo exala criatividade, inovação e sofisticação, captando eficazmente a capacidade da PERFINOX para se afirmar no panorama internacional de soluções de processo alimentar. Esta revisão da identidade visual vai para além do logótipo, pois engloba um sistema abrangente que assegura uma experiência de marca consistente e memorável em todos os canais de comunicação. A estratégia de marca coesa reafirma o compromisso da PERFINOX com a excelência, a inovação e o foco no cliente.

O lançamento do website da PERFINOX e as iniciativas de rebranding marcam um capítulo emocionante na trajetória de crescimento da empresa. O design intuitivo do website, as funcionalidades melhoradas e as medidas de segurança robustas solidificam a posição da PERFINOX como um parceiro de confiança no panorama das soluções de processo alimentar. A identidade visual renovada, com o seu logótipo cativante, representa a visão da empresa para o futuro: inovadora, fiável e centrada no cliente. À medida que a PERFINOX cria o caminho para a excelência alimentar, os clientes podem participar nas suas jornadas com confiança renovada, sabendo que têm um aliado dedicado ao seu lado. Temos um passado emotivo, um presente sólido e um futuro altamente promissor!



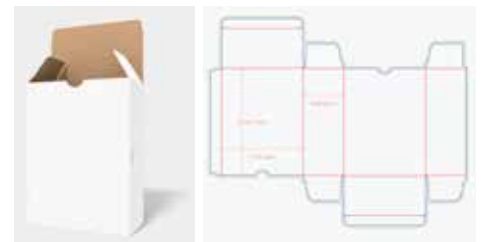
# AECA

## Atividades e Empresas em Notícia

### GMVIDE + PACKAGING

#### GMVide aposta cada vez mais no sector da embalagem

Se existe sector em que a GMVide parece estar cada vez mais focada, é o sector da embalagem. Considerando que a embalagem em cartolina já tem expressão na GMVide há bastantes anos, a verdade é que este sector tem vindo a ser uma aposta da Empresa, que como refere Rui Vide, Sócio Gerente: “temos seguido uma linha que privilegia o sector da impressão (formatos maiores, novas tecnologias de impressão – Led UV) por forma a diferenciar o produto final, contudo, nunca descuramos o sector de acabamento (melhorando a qualidade e produtividade), e neste segmento, o que se tem refletido mais, é o facto de no nosso subsector de embalagem termos vindo a oferecer cada vez mais uma solução de packaging à medida (Packaging On demand), fazendo todo o tratamento de imagem e estudo (protótipos) se necessário, uma vez que podemos produzir embalagens prototipadas em CNC para posterior produção em escala.”



Em maio de 2023, assinalando os seu 44.º Aniversário, a GMVide aumentou a área de Produção dedicando um novo espaço industrial de aproximadamente 300m2 exclusivamente para o sector da embalagem (industrial e alimentar). Paralelamente, faz um investimento significativo na produtividade adquirindo nova linha automática de fechar caixas, dando assim resposta a um mercado em franca expansão.

### Fontes & Ribeiro



18 de Janeiro

Uma pequena loja de 75m2, que desde cedo deu as mãos à confiança nela depositada. Hoje, com mais de 5000m2 e 40 anos de história, procura todos os dias entregar a maior qualidade e o melhor serviço possível. A sua representação atravessa os distritos de Aveiro e Porto, mas não se limita às fronteiras geográficas do nosso país. **A competência e experiência de 40 anos, para si.**

Parabéns, Fontes & Ribeiro.

A AECA felicita a gerência fazendo votos de muito sucesso.

## Talho Confiança



Com o objetivo de promover a descentralização, a estar em contacto com os associados mais distantes da Sede, a AECA realizou a sua primeira reunião de direção (3 de fevereiro) em Cabanes, Junqueira, no Talho Confiança. Uma forma de melhor se conhecer e promover a região e neste caso também a gastronomia local, que prima pela excelente qualidade do produto e serviço.

A AECA felicita a Gerência pelo empenho e dedicação que se vem traduzindo no sucesso e no saber receber.

## TECNOCON®



A TECNOCON® recebeu nas suas instalações dia 14 de Março o **Showtruck da Endress+Hauser**.

A convite da administração, a AECA teve a honra de participar no "Showtruck" da Endress + Hauser.

A TECNOCON, S.A. é uma empresa líder no seu ramo de atividade, um parceiro de negócios na área da automação industrial, infraestruturas elétricas e comercialização de componentes industriais.

Esta foi mais uma oportunidade para dar a conhecer de perto aos seus Clientes e Parceiros a empresa e ter uma visão detalhada dos mais recentes produtos, soluções e serviços, que a Endress+Hauser tem no mercado.

A AECA, felicita a TECNOCON, S.A. pela excelente organização do evento.

## SpinnerDynamics



**Tecnologia portuguesa inativa vírus e bactérias em espaços públicos e em produtos da indústria alimentar e agroindústria com tecnologia verde e segura**

Segundo dados europeus, a previsão de mortes por infeções por bactérias resistentes será a maior causa de morte em 2050. Isto deve-se a diferentes factores desde a agropecuária aos cuidados de saúde. Sabe-se que 70% dos antibióticos utilizados são em produção de carne para consumo humano e as novas normas europeias estabelecem a urgência na redução do uso dos mesmos. Além disso, em Portugal as infeções adquiridas em cuidados de saúde são o dobro da união europeia e destas, um terço são por microorganismos resistentes.

De forma a dar resposta a esta urgente problemática, Startup Portuguesa (Spinnerdynamics) desenvolve tecnologia de desinfeção híbrida inovadora, Germirrad, e demonstra a sua eficácia na eliminação de vírus e bactérias. Esta solução disruptiva vem trazer uma resposta de desinfeção contínua, eficaz, ecológica e customizada para a melhoria da saúde pública e do ecossistema. A Germirrad é uma tecnologia sustentável de desinfeção sinérgica, com radiação germicida Far-UVC e substâncias fotocatalíticas, ajustável a diferentes necessidades. A grande vantagem desta solução está na combinação de vários métodos de desinfeção mais inócuos e na redução significativa de substâncias tóxicas utilizadas para mitigação de surtos e infeções.

Foram desenvolvidos diferentes equipamentos desde móveis -robô autónomo- a estáticos que realizam a desinfeção através do uso de radiação e soluções químicas não nocivas para a saúde humana, mesmo quando esses espaços têm pessoas presentes.

Desenvolvido numa parceria entre a empresa SpinnerDynamics, a Faculdade de Engenharia da Universidade do Porto (FEUP) e o Instituto de Engenharia Eletrónica e Informática de Aveiro (IEETA) da UA, esta tecnologia é passível de ser usada em diferentes contextos: estabelecimentos de saúde, como hospitais e clínicas, locais de grande aglomeração de pessoas, como transportes públicos, centros comerciais ou espaços de eventos, e áreas industriais, como a agroindústria e indústria alimentar, garantindo a seguran-



ça dos produtos e prevenindo perdas decorrentes da propagação de doenças virais ou bacterianas. A eficácia germicida da radiação ultravioleta e das substâncias fotocatalíticas foi validada na Faculdade de Engenharia da Universidade do Porto, pelo Professor Manuel Simões.

A SpinnerDynamics, a copromotora líder do projeto e empresa que desenvolveu a tecnologia de desinfecção sinérgica foi também responsável pela integração dessa tecnologia na plataforma robótica. No caso particular do robô, este está capacitado para mapear o ambiente, determinar trajetórias eficientes de desinfecção e executá-las com segurança. A deteção e o acompanhamento de pessoas ao redor do robô já foram implementados.

## AECA



**A assembleia geral da AECA** reuniu a 30 de março, na sua sede em Arouca para apreciação e deliberação do relatório de contas relativo ao exercício de 2022 e apreciação o plano de atividades e orçamento para o ano de 2023.

A Presidente da Assembleia Geral, Dora Fernandes, presidiu e orientou os trabalhos.

Alfredo Martins, responsável pela contabilidade da instituição apresentou o relatório e contas de 2022, tendo Carlos Brandão, presidente da direção da AECA exposto as atividades desenvolvidas ao longo do ano. As contas foram submetidas à votação e aprovadas por unanimidade pelos associados que participaram na assembleia geral.

O plano e orçamento para 2023, rege-se pelas linhas de atuação da AECA, com os objetivos e metas a atingir com base de atuação em ações de cooperação empresarial e territorial, dando destaque as serviços prestados aos associados.

A direção da AECA perspectiva que 2023 seja um ano de recuperação económica, apesar da consciência que o ano será muito desafiante, dada a incerteza que prevalece em termos de evolução da economia e dos mercados. Neste contexto, as grandes opções para o plano de atividades da AECA, num período que a

economia é condicionada pela inflação elevada, pelo aperto das condições financeiras e grande incerteza geopolítica, estão centradas fundamentalmente em preparar e apoiar o relançamento da economia, com iniciativas e projetos que estimulem o investimento nos fatores de competitividade da economia regional.

Desta forma a AECA integrará programas de apoio/estímulo à iniciativa empresarial, que se enquadrem nos objetivos e prioridades definidas para o novo quadro comunitário de apoio e projetos de apoio à economia.

Com um orçamento de 450 mil euros a AECA mereceu a aprovação do plano de atividades por unanimidade.

Destaca-se as áreas da formação e consultoria, com projetos para as PME's dos setores do comércio, indústria e serviços em parceria com a AEP (Associação Empresarial de Portugal) e para o setor do turismo, em parceria com a CTP (Confederação de Turismo de Portugal), sendo uma ferramenta para potenciar a economia digital e capitalizar – otimização de recursos financeiros.

Ainda a continuidade do projeto Master Export, na sua materialização como resultado dos vários protocolos gerados com Câmaras de Comércio e Indústria (França, Polónia e Luxemburgo), no âmbito da internacionalização das PME's, direcionado para os setores da Metalomecânica e do Habitat, criando novos canais de exportação para estas fileiras (Espanha, França, Bélgica, Luxemburgo, Polónia), e/ou outros mercados.

No empreendedorismo, a AECA tem vindo a reforçar a relevância das suas atividades de suporte. Decorrente do intensificar das atividades de apoio ao empreendedorismo visando, a integração de projetos em novos programas de aceleração, dando continuidade aos trabalhos desenvolvidos, garantindo que ideias com elevado potencial de gerar impacto na transição verde e digital sejam potenciados e escalados no seu processo de desenvolvimento e maturidade. Serão desenvolvidos programas de ignição/aceleração, que juntem empreendedores nacionais e internacionais, gerando novos produtos/serviços de valor acrescentado, com especial enfoque naqueles que procurem responder às necessidades do tecido empresarial.

Terminando, no que respeita aos Municípios de Arouca e Vale de Cambra, Carlos Brandão proferiu que a AECA continuará a conjugar esforços e dará continuidade às atividades conjuntas, promovidas no âmbito das políticas dinâmicas de promoção e desenvolvimento económico da região.

## WT - Westtube



A WT - Westtube, Lda é uma empresa do grupo Inaceinox, que se dedica à produção de tubos em aço inoxidável, soldados através do sistema TIG.

A nossa equipa esteve presente na **feira Hannover Messe 2023** (17 a 21 de abril) na Alemanha para representar a tecnologia que permite fabricar tubos à medida das necessidades do cliente.

## Confeitarias Rainha



É com grande gosto que anunciamos que as Confeitarias Rainha são vencedoras do Prémio Cinco Estrelas Regiões, na categoria "Confeitarias", no distrito de Aveiro.

Este prémio mede o grau de satisfação dos consumidores relativamente aos produtos e serviços avaliados, ajuda assim a identificar o que de melhor existe no mercado.

Obrigado a todos vós por estarem desse lado e confiarem no nosso trabalho!

A AECA felicita a associada, Confeitaria Rainha 1, pela distinção de excelente qualidade.

## Polisport



### Ciclosfera 2023: it's a wrap!

O grupo Polisport, referência no mercado de soluções de **movilidade infantil e urbana**, esteve presente na Ciclosfera 2023, realizada em Valência. A feira, apesar de ser um evento recente, tem-se distinguido como uma das mais importantes do setor, onde se reúnem diversas empresas e marcas que trabalham com bicicletas, acessórios, equipamentos e soluções de mobilidade.

Durante o evento, o Grupo apresentou a vasta gama de produtos que chamaram a atenção do público presente. Com a parceria bicicletas **BEEQ**, a empresa mostrou todas as opções de porta-bebés, capacetes, e outros acessórios que complementam a experiência de quem utiliza a bicicleta como meio de transporte.

O feedback recebido foi **extremamente positivo** e estamos muito felizes com o resultado da nossa participação na Ciclosfera 2023.

Acreditamos que nosso trabalho tem um impacto muito positivo na vida das pessoas e contribui para um mundo mais sustentável e ativo. Agradecemos a todos os que nos visitaram e também à Delta Cafés e à BEEQ Bicycles por nos terem dado a oportunidade de expandir e ampliar a experiência com os nossos produtos.

Ciclosfera: we are ready for you!



## Farmácia Matos



1 de maio

**93 anos** passados damos a conhecer, com orgulho, muito mais do que está à vista!

A nossa história começa a 1 de Maio de 1930 com a aquisição da Farmácia Matos pelo Dr. Armindo Ferreira de Matos. Desde então, a profissão de farmacêutico muito evoluiu, porém, diariamente, vestimos a bata com o mesmo foco: promover a saúde e bem estar da população.

A ligação aos nossos utentes está espelhada na equipa sendo a ética, transparência e objetividade na comunicação os valores que marcam a nossa identidade.

Ao longo dos anos apostamos na robotização e modernização do espaço, com um conceito mais apelativo e sempre com a missão de prestar um serviço de proximidade à comunidade.

Diariamente chegamos até si nas redes sociais dando continuidade à nossa presença física. O mundo digital é hoje também uma aposta. Com a nossa aplicação (APP) pode fazer a sua encomenda e encontrar várias informações e conselhos.

Obrigada a todos por fazerem parte destes 93 anos de história e celebramos todos juntos esta data!

A AECA felicita a gerência fazendo votos de muito sucesso.

## Control Factor



8 de maio

**17 anos de história.**

A Control Factor agradece a todos os funcionários a sua colaboração, empenho, resiliência e dedicação. Só com eles é possível continuar o caminho do sucesso.

Agradecemos também aos nossos clientes que confiam na qualidade do nosso trabalho.

Parabéns a nós

A AECA felicita a gerência fazendo votos de muito sucesso.

## Avirecria



A Avirecria, Loja Agrícola integrou o grupo de empresas expostas na **Feira do Mundo Rural de Travassô 2023** (Águeda) que decorreu de 15 a 18 de junho. Agrotecnologia, Sabores e Artesanato.

## Família Feliz



16 junho

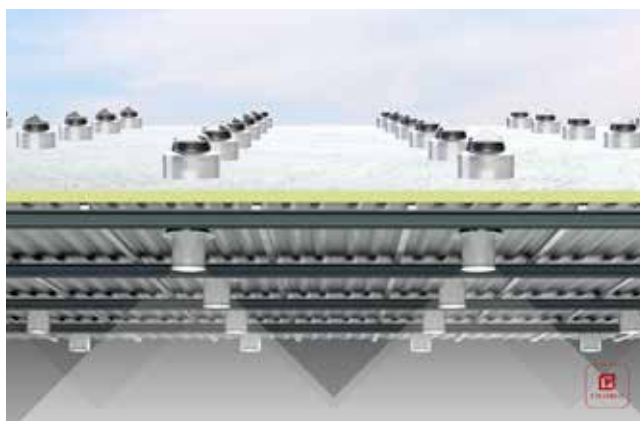
### 12º Aniversário

É um prazer enorme e uma alegria imensa que continuamos a receber todas as manifestações de carinho dos nossos amigos e utentes. Com empenho redobrado e com a inabalável certeza de que estamos a trilhar o caminho certo. Este ano está a ser o ano da mudança! Estamos a construir uma equipa cada vez mais jovem e diferenciada e que, efectivamente, siga as premissas que a empresa defende! As ideias são muitas e a associação nacional de empresas de apoio domiciliário, aos bocadinhos, está a ganhar forma! Espero conseguir, juntamente, com todos os colegas de empresas do ramo, concretizar este objectivo e fazer história no ramo das empresas privadas de apoio domiciliário! À semelhança do que acontece com as participações às IPSS o mesmo ou noutros moldes, deve ser atribuído a empresas SAD, licenciadas pela Segurança Social, mas com fins lucrativos! Só assim se conseguirá resolver um dos maiores problemas do nosso país! Um dos "calcanhares de Aquiles"! Posto isto, tenho de fazer um agradecimento à nossa equipa, cada vez somos mais! Uma empresa no

feminino! Tenho de agradecer à nossa colega Ana Silva de Vale de Cambra responsável e a cara da **Tarefas Cúmplices - Apoio Domiciliário** pelo excelente trabalho desenvolvido em Vale de Cambra, e a todas as nossas cuidadoras e famílias! Nunca esquecendo, que estamos perante um trabalho em equipa, entre família e nós (empresa) para promover o bem estar do idoso! Que a nossa dedicação a tudo e a todos se mantenha forte e inabalável do jeito que tem sido até hoje! Obrigada a todos, **Dora Fernandes**.

A AECA felicita a gerência fazendo votos de muito sucesso.

## Chatron



### A Chatron lança o "Eleva Therm Dome": A solução ideal para tubos solares elevados em coberturas

Seja por necessidade ou legislação, as configurações elevadas dos tubos solares oferecem inúmeras vantagens. Por isso, a Chatron desenvolveu o "Eleva Therm Dome", um kit de acessórios para coberturas e para aplicação de tubos solares que oferece benefícios significativos em termos de segurança, eficiência e desempenho.

O "Eleva Therm Dome" oferece uma solução prática e confiável para projetos que exigem que os tubos solares fiquem elevados relativamente às coberturas. Ao elevar a cúpula do tubo solar, até 50 cm, atendemos às necessidades específicas desses projetos. Isso garante o cumprimento dos regulamentos e fornece as medidas necessárias para evitar problemas como acumulação de neve na cúpula e sombreamento causado por painéis solares fotovoltaicos ou outros sistemas.



## Valpec Open Day 2023



A convite da gerência, a AECA marcou presença no **Valpec Open Day** (16 e 17 de junho), dois dias de inspiração com a presença das melhores marcas nacionais e internacionais com técnicos, especialistas, comerciais, demonstrações, soluções e networking. Várias áreas de exposição ligadas aos sectores da construção, indústria, agricultura, casa e jardim, bricolage, vedantes e isolantes, máquinas e ferramentas.

A AECA, felicita a Valpec pela excelente organização do evento

## JPM Industry



A convite da administração da empresa associada, Jpm Industry, a AECA teve a honra de participar no **“Empowering Industries with Robotics powered by 5G”**.

O evento dedicado à tecnologia e robótica que decorreu no dia 28 de junho nas instalações da Jpm Industry, em formato de palestras inspiradoras com especialistas conceituados em robótica, robótica móvel e 5G que partilharam as suas visões sobre o impacto destas tecnologias na indústria.

A Jpm Industry é um player mundial no mercado de intralogística e desta forma proporcionou o melhor conhecimento dos seus produtos, soluções e serviços.

A AECA, felicita a JPM Industry pela excelente organização do evento.

## Inocambra



**Paris revela claraboia arquitetónica com fabrico Inocambra!**

Do recente portfólio de estruturas metálicas da Inocambra, destaca-se o fabrico de uma importante obra arquitetónica no âmbito da restauração do castelo de Villers-Cotterêts. Localizada no coração da capital francesa, esta espetacular claraboia rapidamente se tornou na mais recente obra-prima arquitetónica a não perder, pelo seu carácter vanguardista, construção rigorosa, abundância de luz natural e integração com o meio ambiente. Mais informação em <https://www.cite-langue-francaise.fr/decouvrir/une-impressionnante-verriere>.

## Chatron



**AURORA - difusor solar inovador dos modelos da gama de Tubo Solar Chatron**

O inovador difusor de luz solar natural da Chatron, conhecido como AURORA e que faz parte da gama de Tubo Solar, é uma solução revolucionária para a iluminação natural de interiores.

Com a sua grande área cilíndrica em policarbonato cristalino, o difusor Aurora proporciona uma sensação única de um cilindro totalmente iluminado, gerando um efeito estético incomparável.

Para além da beleza, o AURORA oferece vantagens significativas em termos de iluminação.

# digitalgreen

marketing & software solutions



Celebrar 15 Anos!

No dia 14 de julho foi um dia especial para nós, pois celebramos o nosso **15º aniversário!**

Ao longo destes 15 anos, temos dedicado o nosso esforço a fornecer soluções digitais excepcionais e serviços de qualidade aos nossos clientes.

Como forma de agradecimento, temos uma oferta incrível para si! Se está a planear construir um website para o seu negócio, temos uma promoção exclusiva. Ao contratar os nossos serviços de desenvolvimento web, oferecemos 15 semanas de alojamento gratuito para o seu website recém-criado.

A nossa equipa de especialistas está pronta para criar um website personalizado e totalmente funcional que atenda às suas necessidades. Com a nossa experiência e atenção aos detalhes, garantimos uma presença online destacada para o seu negócio.

Aproveite esta oportunidade única para impulsionar a sua presença digital e desfrutar de 15 semanas de alojamento grátis. Entre em contacto conosco ainda hoje para começarmos a trabalhar em conjunto e construir uma presença online de sucesso.

Junte-se a nós nesta celebração dos nossos 15 anos e aproveite esta oferta especial.

Estamos entusiasmados por fazer parte da sua jornada digital e ajudá-lo a alcançar o sucesso online!

A AECA felicita a gerência fazendo votos de muito sucesso.

zonaverde



## FORMAÇÃO EMPREGO + DIGITAL



Folha de Cálculo (excel) | UFCD 0778

50H | 06 DE SETEMBRO | MANHÃ

Power BI | Nível V

30H | 11 DE SETEMBRO | TARDE

Fundamentos Linguagem SQL | UFCD 10788

25H | SETEMBRO | MANHÃ/TARDE

Gestão de Conteúdos Digitais | UFCD 9220

25H | SETEMBRO | NOITE

WEB - Ferramentas Multimédia

25H | OUTUBRO | 2ª, 3ª E 5ª FEIRA NOITE

Marketing Digital | UFCD 9214

25H | 04 DE OUTUBRO | TARDE

### Requisitos


Pessoas de qualquer parte de país, empregadas (com um vínculo contratual/de emprego com a entidade empregadora), com idade igual ou superior a 18 anos. Podem ser integrados trabalhadores independentes e/ou funcionários da administração pública, apenas se estiverem sindicalizados. Podem ser organizadas turmas nas empresas.



**MAIS INFORMAÇÕES**

academiazonaverde.pt

info@academiazonaverde.pt

 (+351) 961 323 323



# AECA | Novos Associados

Especificamente dedicado a novos sócios, este espaço tem como objetivo congratular e dar a conhecer as empresas que recentemente nos deram o prazer de se juntar à AECA.

Sejam bem-vindos.



### Casa Rocha

Alameda D. Domingos de Pinho Brandão, 10-D  
4540-101 Arouca  
Contacto: 256 944 537



### Techfusion – Tecnologias e Sistemas de Informação – Unipessoal, Lda.

Edifício da Junta de Freguesia de Escariz S/N  
4540-322 Escariz Arouca  
Contacto: 914 838 823



**hugus**  
**publicidade.com**

### Huguspublicidade

Estrada Municipal, 519, nº1268  
4540-312 Escariz Arouca  
Contacto: 912 270 748

## Luís Vasco de Almeida

Rua Manuel Soares Pinheiro, nº157-C  
3730-259 Vale de Cambra  
Contacto: 916 600 816



**Márcio Miguel Costa Santiago**

### Márcio Miguel Costa Santiago

Lugar de Baixo  
4540-251 Canelas Arouca  
Contacto: 964 627 227



### Reclacambra Lda

Estrada da Cooperativa Agrícola, 97  
3730-304 Vale de Cambra  
Contacto: 256 472 340



### Rui Miguel Garcês da Rocha

Rua Campo das Carvalhas  
4540-642 Urrô Arouca  
Contacto: 917 903 770



### Talho Confiança

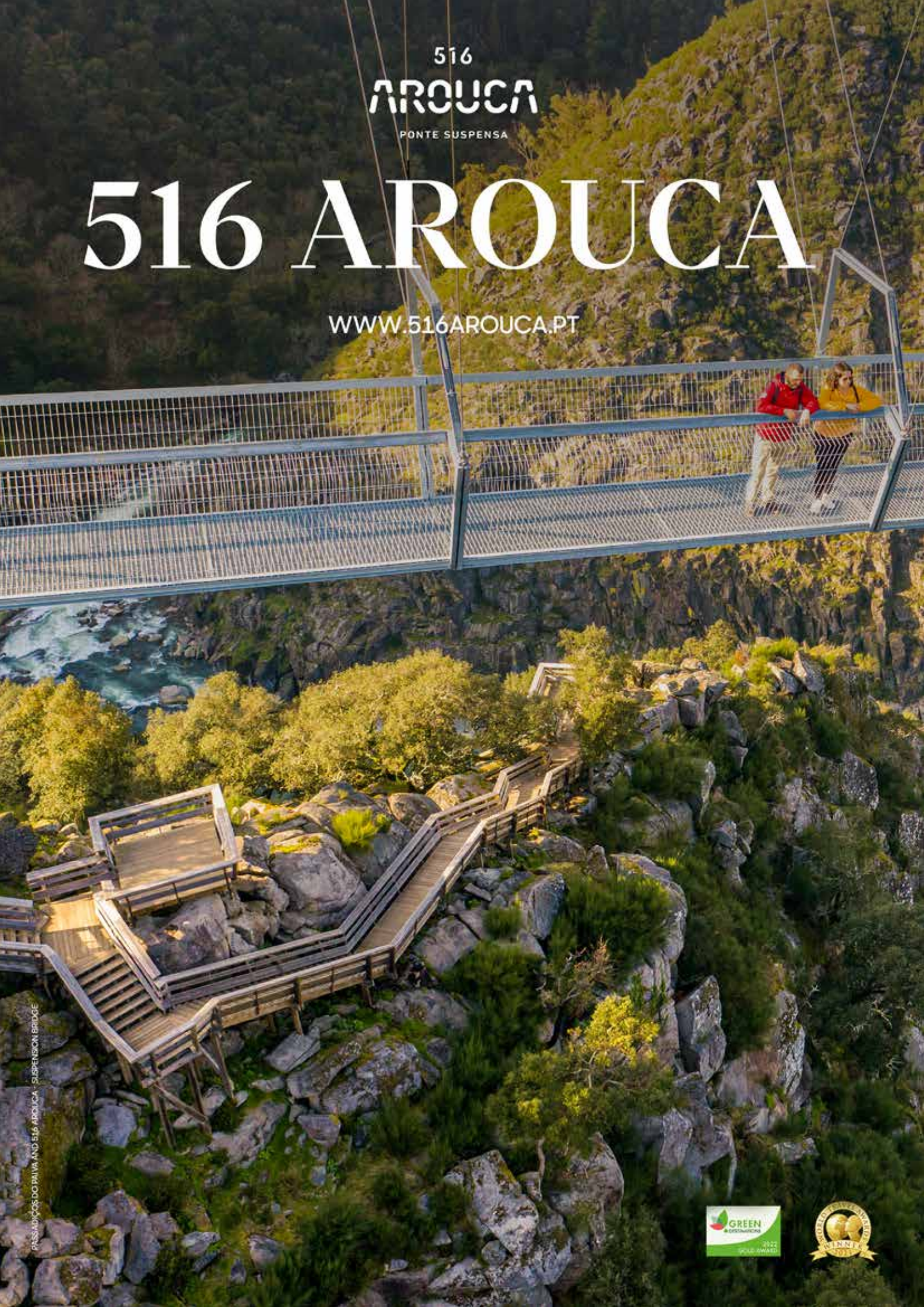
Rua do Jogo, nº777 - Cabanes  
3730-160 Junqueira Vale de Cambra  
Contacto: 919 985 644



516  
AROUCA  
PONTE SUSPENSA

# 516 AROUCA

[WWW.516AROUCA.PT](http://WWW.516AROUCA.PT)



PASSADOUÇOS DO PAIVA AND 516 AROUCA - SUSPENSION BRIDGE







[www.chatron.pt](http://www.chatron.pt)

# TUBO SOLAR

Iluminação 100% Natural



Aplicações Domésticas e Industriais



Sem Consumo Energético



**Fábrica:** Travessa da Zona Industrial - 1, n.º 95 Rossio,  
3730-601, Vila Cova de Perrinho,  
Vale de Cambra - Portugal

**Tel.** (+351) 256 472 888  
Chamada para rede fixa nacional  
**Fax:** (+351) 256 425 794  
**Email:** [comercial@chatron.pt](mailto:comercial@chatron.pt)

**inovadora'23**